

438

+

Tona. a 3/4

On Falurdo, On Canoy Una Lim.

Del Seig<sup>r</sup> Misson.



CopyRight © Real Conservatorio Superior de Música de Madrid. Información sobre copyright - biblioteca@rcsmm.eu  
Copyright © Madrid's Royal Music Conservatory. Information about copyright - biblioteca@rcsmm.eu

RCMM - REAL CONSERVATORIO SUPERIOR DE MÚSICA DE MADRID

*And.<sup>te</sup>* *Palur<sup>o</sup>*  
*Pa como*

pues as be ni do pues as be nido a esta Ciudad, a pa-  
sear, a esta Ciudad a pa sear to do lo  
q. hubiere bueno lo q. hubiere bueno to do  
te lo e ve en se ñax, to do te lo e ve en se ñax



(9.) Die viste Señor Antonio, (1.) Que quier es hombre, (2.) Fue el esto, tanta ente;  
 no be ute que Callana, mire el Demoño e la Muge, adonde sea empin-  
 qorotao, si se Caer, (3.) ombre esta e la Puerta del Sol, aquella es uariblanca  
 que esta sobre la fuente, no be q. e de piedra ombre; (4.) Tezu, Tezu, q. bonito;

(esta con comp. se dicen alta  
 acauay la parola.)

vente mui poquito à po co mui po qui to à poco, siga

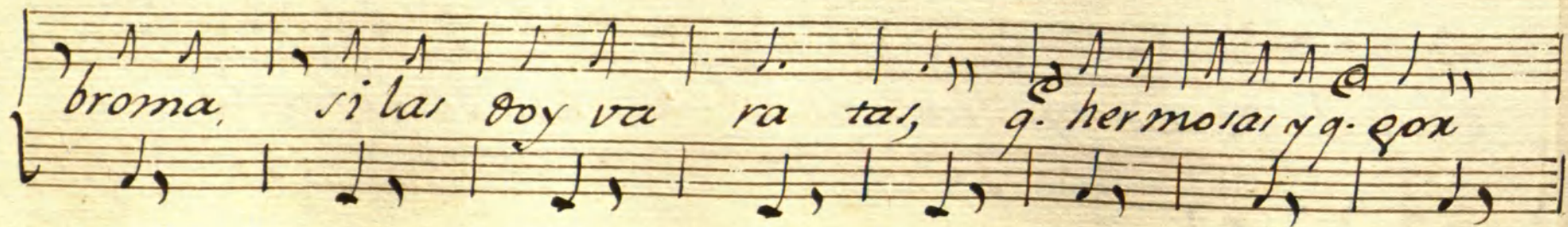
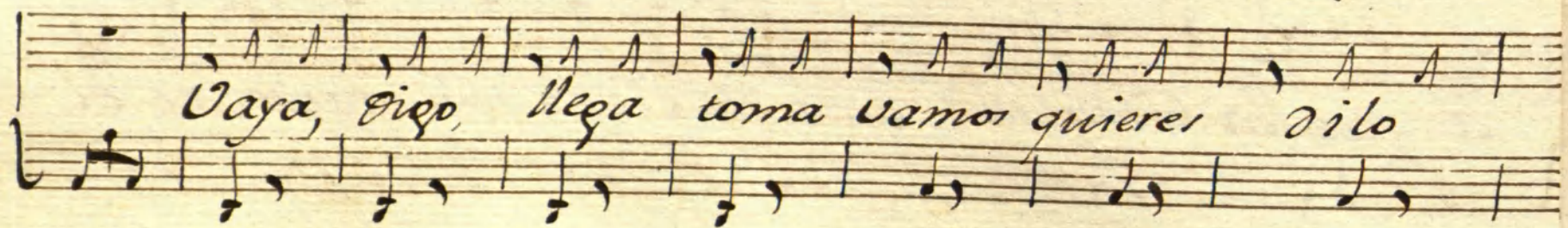
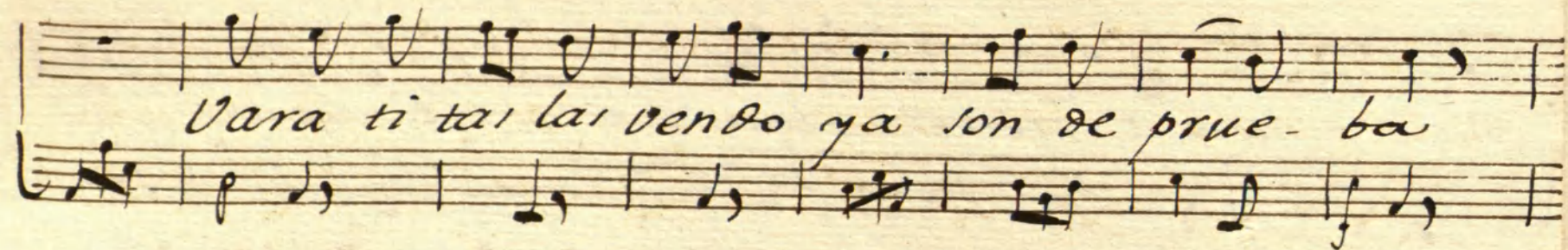
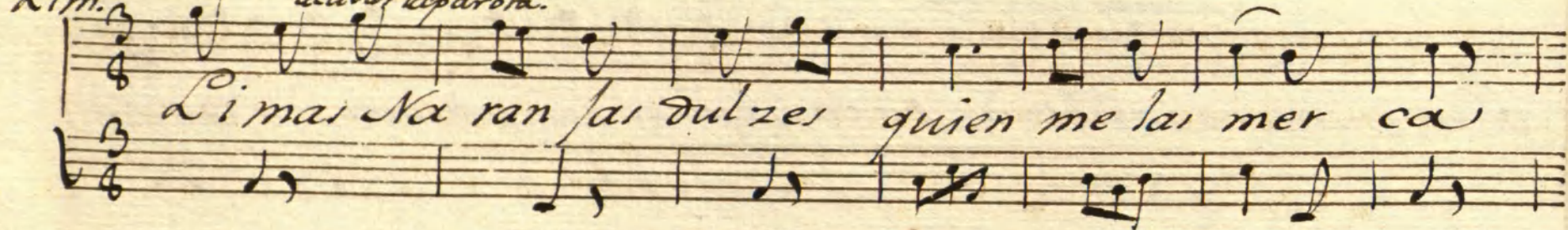
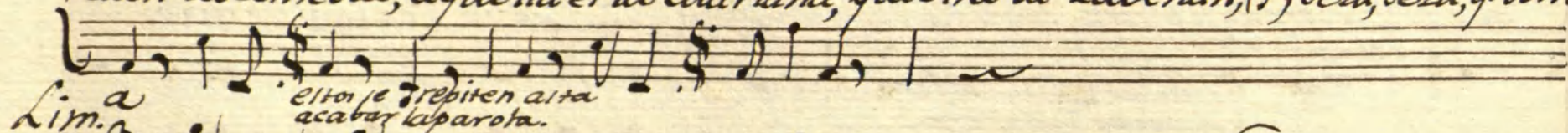
mos es ta Ca rrera siga mos es ta Carrera,

a quella Casa tan grande Casa tan grande, es el

Corral, de Co media, es el Corral de Comedia,



(9.) Oíevite Señor Antonio, si me quieres hombre, (1.) me Cangoncico es aquel en que va  
à quella muger tanbonica, lo meorcico q. evitto a rio esto por bira de maquelo,  
que me aeri quaxarado. (2.) hombre aquella es una silla, adonde ban las q.  
acen la Comedia, aquella es la Mariana, y la otra la Lavenan, (3.) Tezu, Tezu, q. bonico.





das, Vaya diez llega toma, Sino tie ne di

nero lle ve las todas, todo se lo me

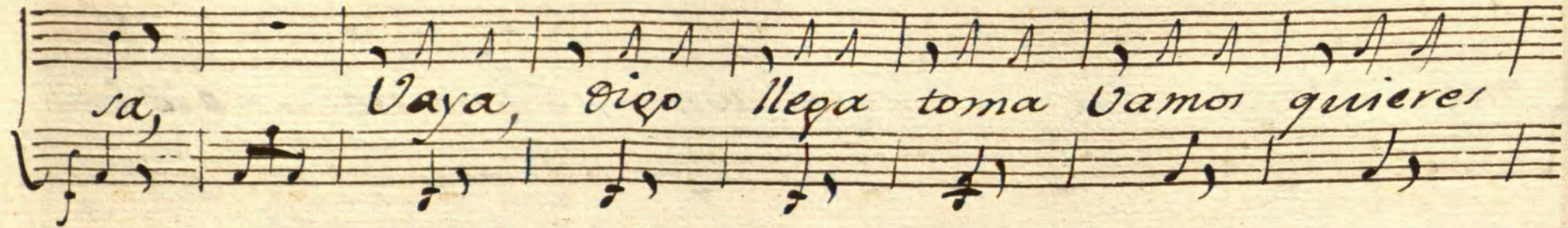
re ce por su Per sona por su Per so na

*Pal.º*  
So quiero so la men te a ti mi mo-

na, quiero q. tu me quieras y no tra co-

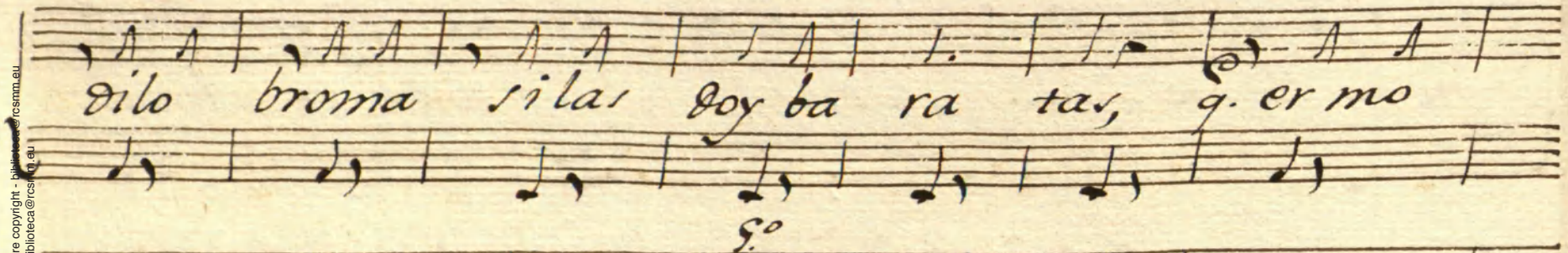


sa, Uaya, diep llega toma Vamos quierer



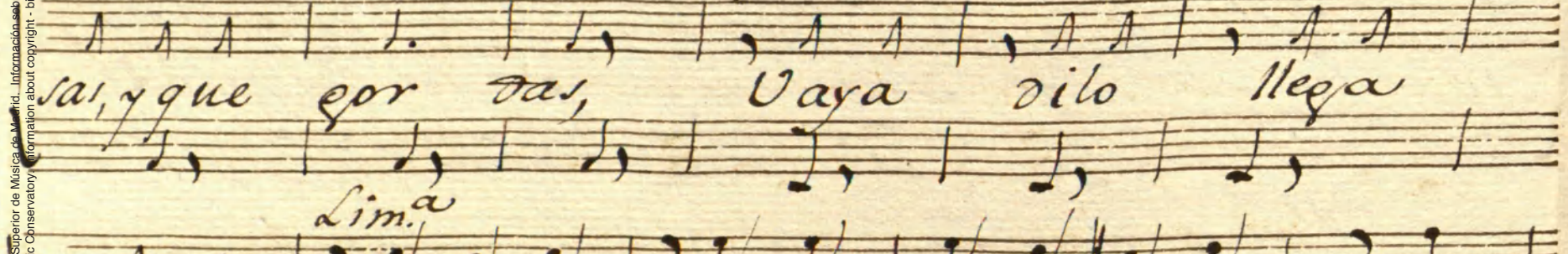
dilo bromas silas doy ba ra tas, q. er mo

2<sup>o</sup>

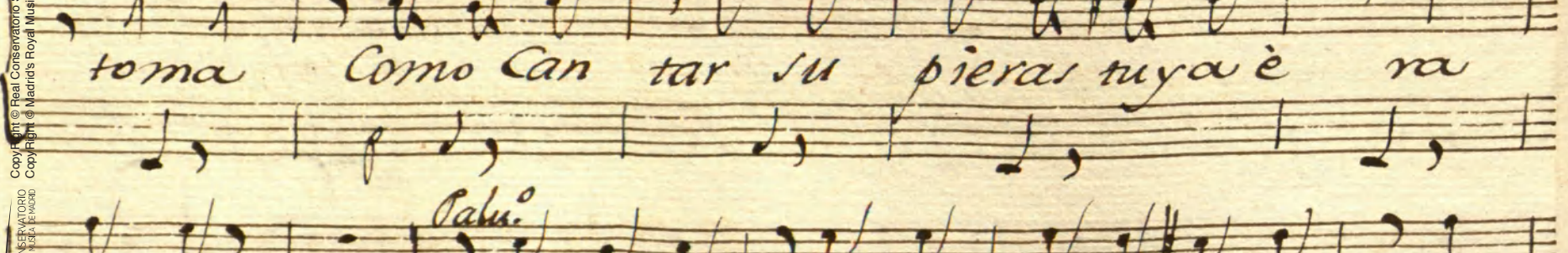


sai, y que por das, Uaya dilo llega

Lima

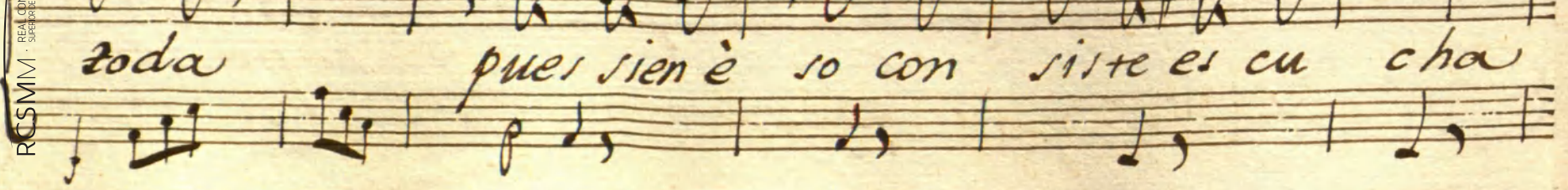


toma Como Can tar su pieras tuya è ra



zoda puer sien è so con siste es cu cha

Palu.



RCSSMIM · REAL CONSERVATORIO SUPERIOR DE MÚSICA DE MADRID · INFORMATION ABOUT COPYRIGHT · BIBLIOTECA @ RCSMIM · eu



9<sup>o</sup>

vova, es cu cha vova, oye u te se ño An.

*Palm.*

9<sup>o</sup>

*Palm.*

to ño que quierel hombre yo quio Canta, que

9<sup>o</sup>

saber, si se no; serrepirenatta à cavar.  
la parola.

*Lgim*  
(Parola) Puer el q. mejor lo haga, sera mi querido. 9<sup>o</sup> bien. (Palm) alla boy  
Lim.<sup>a</sup> Espera q. abeir de Riponder a lo q. yo pregunte, 9<sup>o</sup> Uaya.

*Segui.*

Que me re ce quien



CopyRight © Real Conservatorio Superior de Música de Madrid. Información sobre copyright - biblioteca@rcsmm.eu  
Copyright © Real Conservatorio Superior de Música de Madrid. Información sobre copyright - biblioteca@rcsmm.eu  
RCSMM · REAL CONSERVATORIO SUPERIOR DE MÚSICA DE MADRID

Ce los tiene ya un ama, (ei) tiene ya una - ma

*Pau.*

mere ce que la Dama le sa tis faga le satisfa-

ga, mere ce q.º la pongan cin cha y al

bar da cin cha y al bar da; cin cha y al bar da;

*1.º / Lim.º* Como arai atudama firme y conitante, (ei) *repite?*  
*2.º* Congozar y qual meme glorias pesares,  
*3.º* Condarla cinco Zurras a cada instante.



Li. a

El coge

Puei esto a Ca ve Enq. que da moj quien estua amante,

re le en otra tar de ei coge re le en o tra tar-

de

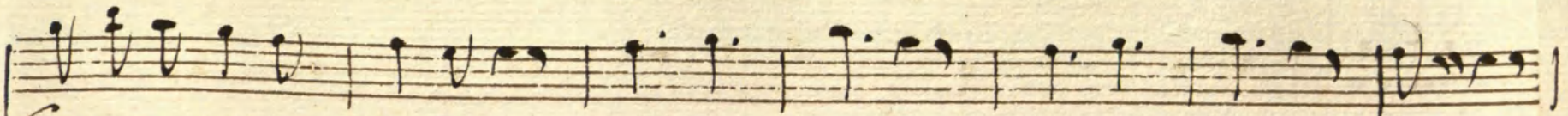
tron, tron, tron, tron



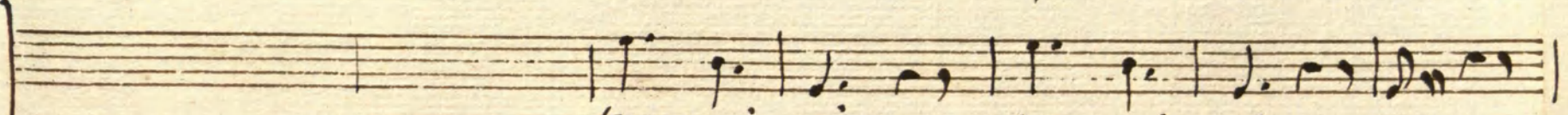
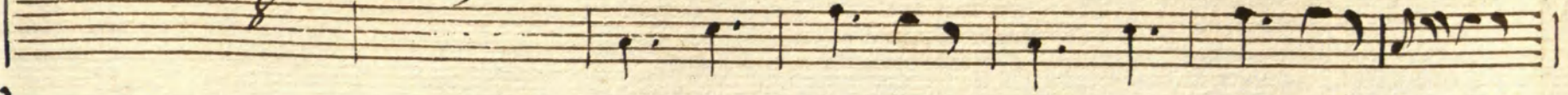
la to na di lla nueba q.<sup>a</sup> Canta Palumbo y Ganio,

persona moque tero sia Caio no te aqui tado sia

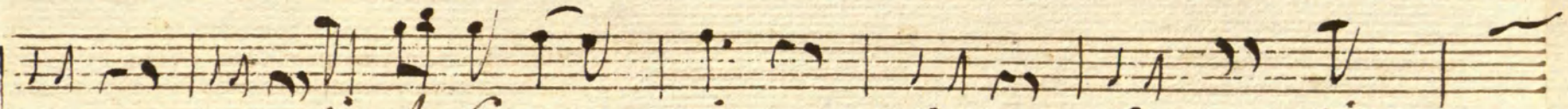
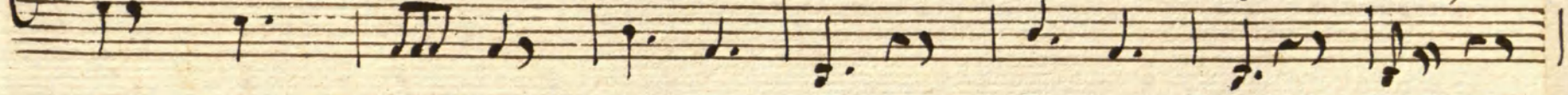




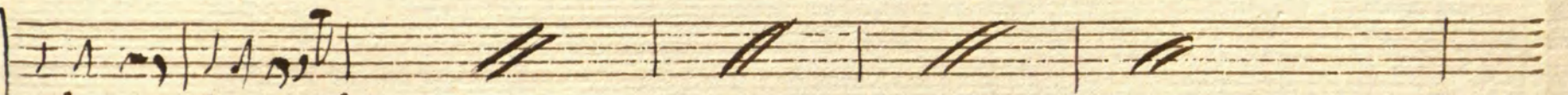
*Caio no reagui tado,*



*tron ÷ ÷ tron ÷ ÷ tron,*



*sier lo Contra rio Viva, Viva, sier*



*Viva, viva, sier*





lo Contrario, sier lo Contrario

The image shows a page of handwritten musical notation. At the top, there is a vocal line on a single staff with a treble clef. The lyrics "lo Contrario, sier lo Contrario" are written below the notes. The notes are mostly quarter and eighth notes, with some rests. Below the vocal line are four staves for piano accompaniment. The first two staves are mostly empty, with some diagonal lines indicating rests or specific fingering. The third and fourth staves contain a bass line with notes, including some dotted notes and eighth notes. The bottom half of the page consists of several more empty staves.