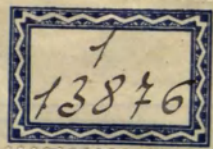


444

*etc*



*Tonadilla Nueva*

*a 3*

*Del Peluquero Burlado*

*Del Señor Misson.*

R. 12934  
28-3-67

*Sonadilla à 3. del Peluquero.*

*All ego. brillante.*

*p.º Cresc. f.º p.º Cresc. f.º*

*Coro.º A lon f.º*

*don a lon don Ba mas en Nombre de Dios si en*

*Nom bre de Dios Em pe zando Em pe zando a*

tra va Jar a tra va xar si, si bea ca ban doe

sa co fie ta que la tengo de lle

var la la la la ra la la la la la la

la la ra la la la Cr ma ni ta de mi

0 — — — jos de mis 0 — — — jos con mi go teas de ale

grar c. c. c. tru — — — c. c. c. tru c. c.

c. tru — — — la la ra la la la ra la la ra la ra

la la ra la ra la En — mu rien —

do se vien mi o te do to do to di

to loas de de xar to do to do to di to loas

*Guz.<sup>a</sup>*  
de de xar ta do to do, a lon don a lon

don si se ñor voi a lis tante se ñor a lis

tan te Si mi que ri do Si mi que ri do ven

dra mi que ri do ven dra Si, si pues me a di cho

que sin du da de Ca sa me sa ca

ra la la la ta ra la la la la la

la la ra la la la Cr ma ni to de mis o

jos de mis o - jos Con mi go teas dea le prar, c. c,

c. tru - c. c. c. tru - c. c. c. tru

la la ra la la ra la la ra la ra



la la ra la ra la, en mu rien do se bien

mi o to do to do to di to loas de de jar to do

to do to di to loas de de jar to do to do.

*Pichona.*

Pei nevz te este pe lu quin ma es tro por

*And.<sup>no</sup>*

que ya es tarde ma es tro por que ya es tarde

(zi go chica Jo po za pe) ma es tro por

que ya es tarde pa ra en Ca sa del viz

con de, Si Se ñor voi a lis tante si ve

*Guz.<sup>a</sup>*

nor voi a lis tan te al bri cias que

*Pichona*

ya ave ni do no tie nes que des cui dar te

*Guz.<sup>a</sup>*

*Pichona*

a vi sa quan do a de ser Yo te lo di

*Guz.<sup>a</sup>*

*Cor.do*

re - puer vas ta Va mos Can tan do,

*Guz.<sup>a</sup>* *Picho.<sup>a</sup>* *los 3.*

Sean Se qui di' llas Yoos a com pa ño

*los 3.*

*fmo* Paz vi da de bri os que mee dea le orar

ma rdi ga mos Jun tos la la la la  
la la la la  
tara rara ra

*fmo*

Handwritten musical score for the first system. It consists of five staves. The top two staves are vocal lines with the lyrics "la la la la" and "pues a empe". The bottom three staves are for keyboard accompaniment, with the lyrics "tara tara" and "pues a empe". The music is written in a cursive hand with various note values and rests.

Handwritten musical score for the second system. It consists of four staves. The top three staves are vocal lines with the lyrics "zar pues a empe zar." repeated. The bottom staff is for keyboard accompaniment, with the marking "Allto poco." written across it. The music includes triplets and rests.

Pichona.

me que res vi da

*fmo tenu.* *pmo* *fe*

mi a (di me lo di me lo) si si si

*fmo* *fe*

*Guz.<sup>a</sup>*

Si, si que te que ro — — Si que te

que ro si que te que

*tenu.*

Volti.

*Picho.*

*Ju ra lo no mas te creo ao ra te*  
*ro por mi vi da*

*creo* *Cor.do* *Guiz. Como sa car seun*  
*Je so es Cier to Co mo Sa cãr seun*

*Pachona.*

*o jo*

*Y que darse tuer to.*

*di me*

*o jo*

*Y que dar se tuer to*

*se ras mi es po so*

*(di me lo di me lo)*

*Guz.<sup>a</sup>*

*Si si si si sia ma do que ño —*

*sia ma do*



*Sicho.<sup>a</sup>*

*Cor.<sup>do</sup>*

Handwritten musical score on aged paper. The score consists of eight staves of music. The lyrics are written in a cursive hand below the notes. The music features various note values, rests, and dynamic markings such as *f*, *me*, and *f*. The lyrics are: "pues mi mano a que so", "que no sia mado que no mi mano.", "nie go a que so nie go las dos.", "noa ya te ze lo", "ques de las se gui di llas", "pues si ga el cuer to,". There are also some faint markings like "los 3." and "me" above certain notes.

Guz.<sup>a</sup>

Quando se ra la o ra C di me lo

Picho<sup>a</sup>

di me lo) Si si si si de que mi due ño

de que mi due ño de que mi due

Sigue //

*Suz.<sup>a</sup>*

*pich.<sup>a</sup>*

que me vaya con ti go se ra muy presto se ra muy

*no.*

*presto,*

*Cor.<sup>do</sup>*

Vaya dos quartos que te pa so se

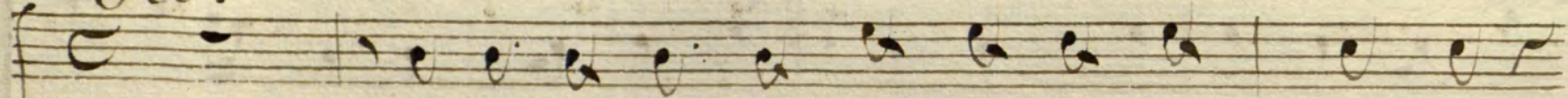
*Reritado.*

*no res*

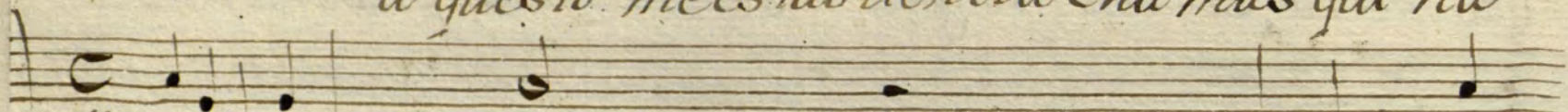
sea ca va a pa los.

*Volti*

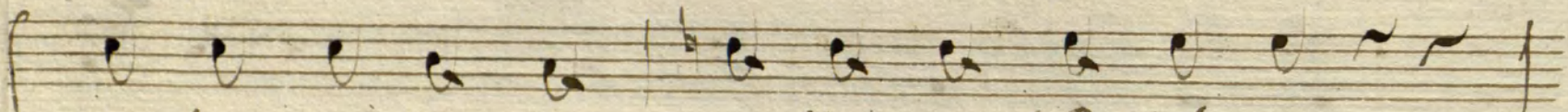
Re<sup>do</sup>



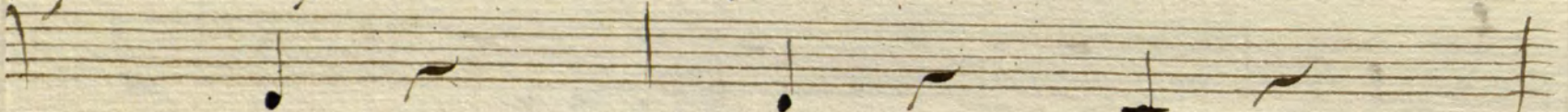
a questo me es tao lieridoa Chamus qui na



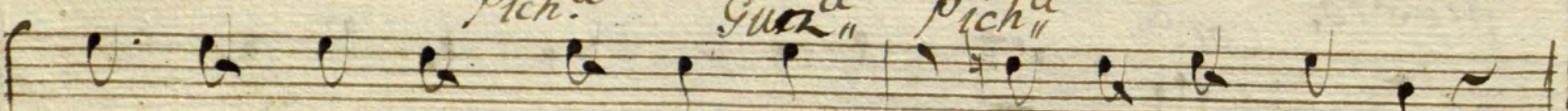
Maestro



por la es pa da en tra rey llue va el Pa' lo



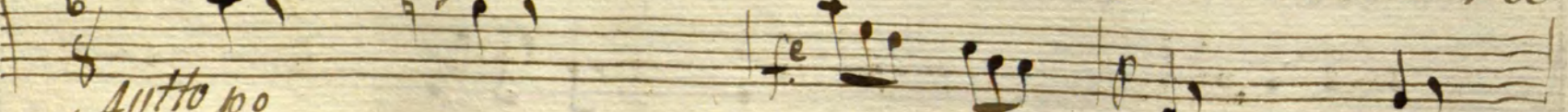
*pich.<sup>a</sup>* *Guera<sup>a</sup>* *pich.<sup>a</sup>*



Presto buel bo, se fue, si pues a bur lar lo.



Con la ca pay som bre ro es ta ca be za



All<sup>to</sup> po

*Guz.<sup>a</sup>*

ar mo yo con el ca po ti llo ago a go o tro

*Pich.<sup>a</sup>*

tan to mar che mos a lis tan te Va mos lue go mar

*mar che mos a lis tan te*

*che mos. lue go Y na die di ga*

*mar che mos lue go lue go Y na die di ga*

*p.<sup>o</sup> Crei.*

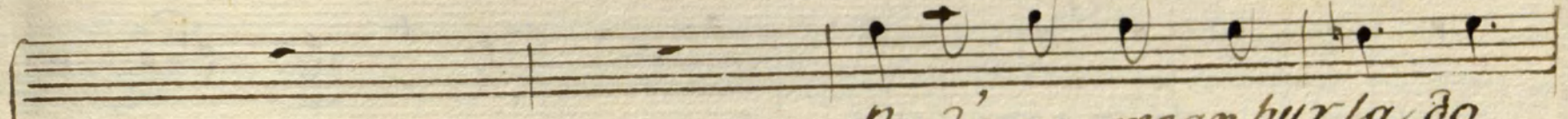
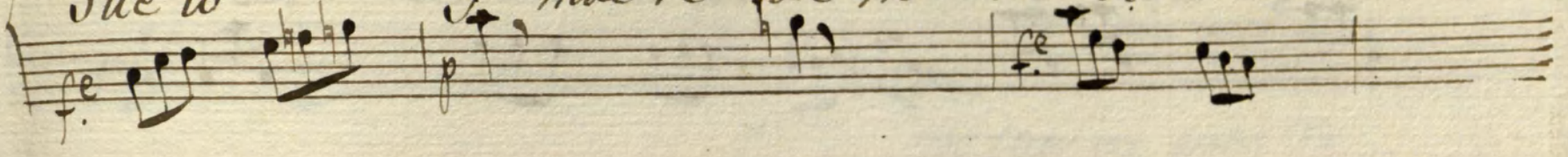
na da que ya bol ve mos y na  
na da  
die di da na da que ya bol ve mos,  
muere per ro ti ra no Ya le ten dien el

*fmo* *p. Cre* *Cor. do*

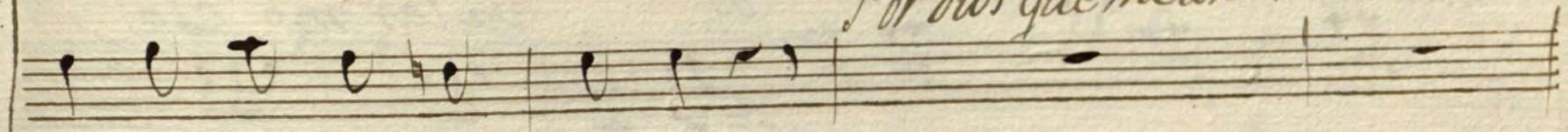
Detailed description: This is a page of handwritten musical notation on aged paper. It features three systems of music, each with a vocal line and a piano accompaniment line. The lyrics are written in a cursive hand below the vocal notes. The first system has lyrics 'na da que ya bol ve mos y na' and includes a piano dynamic marking 'fmo'. The second system has lyrics 'na da que ya bol ve mos,' and includes a 'p. Cre' marking. The third system has lyrics 'muere per ro ti ra no Ya le ten dien el' and includes a 'Cor. do' marking. The piano accompaniment consists of chords and melodic lines, with some measures containing double bar lines and repeat signs.



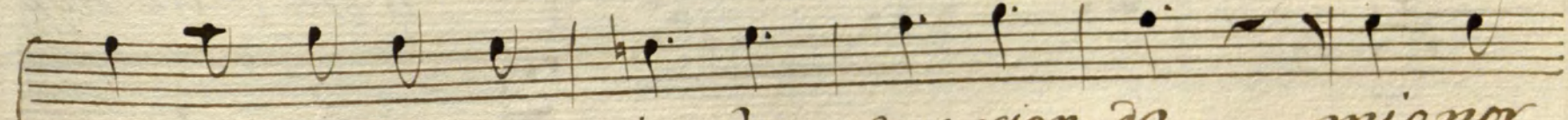
sue lo y mue re tuo mi zi da



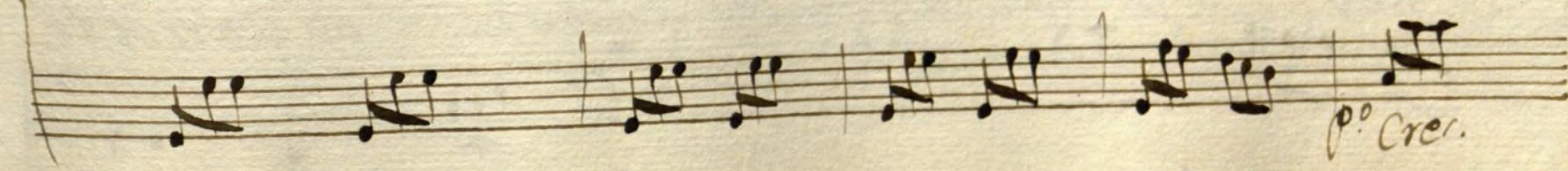
Por dios que me an bur la do



pe ro pe ro que es to



se qui re los cor rien do cor rien do mior nor



p.<sup>o</sup> Crec.

es ta a gra via do va ler me cie los

*pp. Cret*  
mi o nor es ta a gra via do va ler me cie

*Pich.<sup>a</sup>*  
los Ay pren da de mi vi da li bre li bre nos

be mos a lion ta tui des can sa ay que ri di to



*Guz.<sup>a</sup>*

*que no*

*si ven dra ya muer ma no*

*Picho.<sup>a</sup>*

*no ten ga mos ve*

*no ten ga mos ve*

*ze lo*

*ve ze lo*

*ze lo*

*no ten ga mos ve ze*

*lo.*

*Volti p<sup>to</sup>*

Picho.<sup>a</sup>

Puz.<sup>a</sup>

dad me dame los bra zos Jel al maene

llas da me dame los bra zos Jel al maene

Cor<sup>do</sup>

llas. Pues os e pi lla do morir a este a zero.

presto stacato.

CopyRight © Real Conservatorio Superior de Música de Madrid. Información sobre copyright - biblioteca@csmm.eu  
CopyRight © Madrid's Royal Music Conservatory. Information about copyright - biblioteca@csmm.eu  
RCSMM - REAL CONSERVATORIO SUPERIOR DE MÚSICA DE MADRID

Picho<sup>a</sup>

mo rir a esta ze ro

Suz<sup>a</sup>

pie dad

pie dad = pie dad =

Cor.<sup>do</sup>

no ai Pie dad

no ai Pie dad no ai Pie

Si, si, o ye nos pri me ro,

Picho<sup>a</sup>

Si, si, o ye nos pri me ro,

Suz<sup>a</sup>

Si, si, o ye nos pri me ro,

Cor.<sup>do</sup>

dad no no to que sea de que llo,

dad no no to que sea de que llo,

Volti

Ya estamos ca sa dos

no tie

no tie ne te me dio

ne te me dio

pie dad,

pie dad

pie dad

pie dad

no ai pie dad,

no ay pie

si, si, Pues de fi na ques to.

Si, Si, Pues de fi na ques to.

dad no no. Pues de fi na ques to

dad no no. Pues de fi na ques to

All. Ho Ya por a ques ta

tar de noa mas en re dos noaymas en

re dos

Cha. tru — c. Chic hi, e tru

c. Chic. chi

Cha tru — c. hi, c hi e tru —

c. chic. chi

c. tum tum trum trum tu trum Tacave la to

Tacave la to

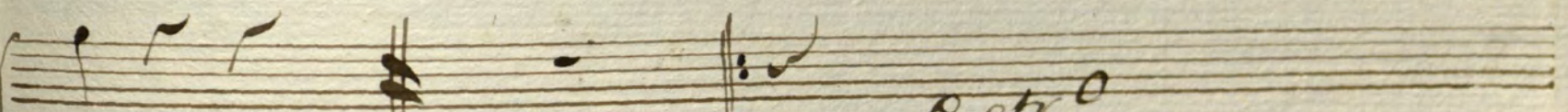
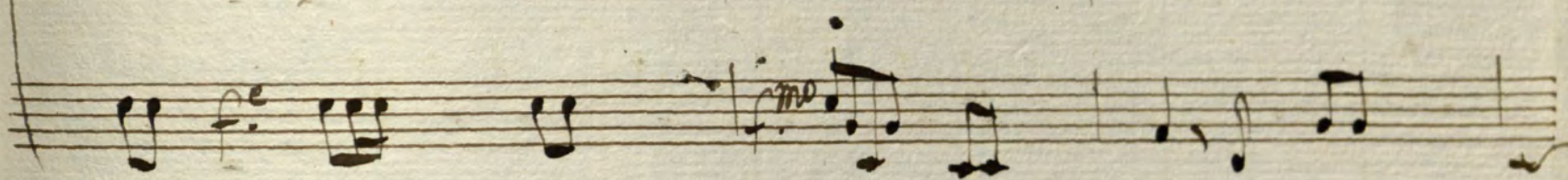
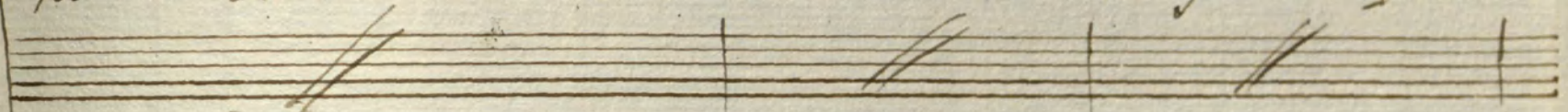
c. tum tum trum trum tu trum.



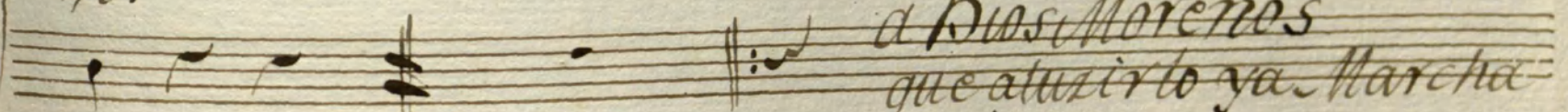
na da <sup>fe</sup> Sa Ca ve la to na — da del pe lu que



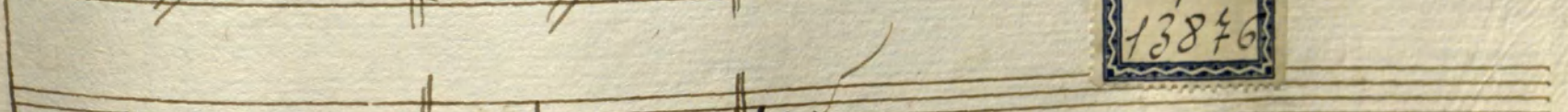
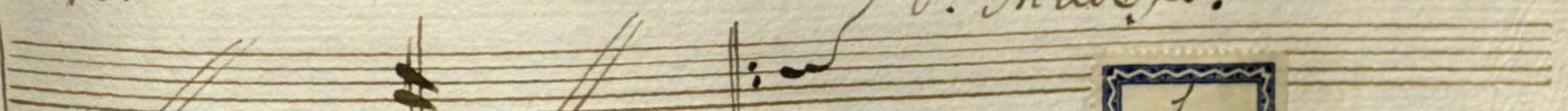
na da <sup>fe</sup> Sa Ca ve la to na — da del pe lu que



ro.



ro.



*Estr.<sup>o</sup>  
a Dios Morenos  
que atuzirto ya Marcha  
D<sup>n</sup> Abadexo.*

