

8^a

403

#

1
13864

Conadilla à Solo

Del Equívoco

Del Señor Misson

12930
22-3-64.

Tonadilla à solo

Andantino

Guz.^a
Vezí ve Dueño mio La to na di-

Ma que andi ctado más an vias y más fa-

ti- gar Con es pre sion bar tan te Guz-

ma na mi - a Cantala Dueño de x moso que

te la em bi - a el que vi ve que joso se
tenu p.º

tus - ma li cías de tus ma li cías

Como si la escu - chaxas de mis Ca xi -

Handwritten musical score for the first system. The top staff is the vocal line, and the bottom staff is the piano accompaniment. The lyrics are: *cias a tiende la ixe pa xa las penas mi-*. The piano part includes dynamic markings *fe* and *p*.

Handwritten musical score for the second system. The top staff is the vocal line, and the bottom staff is the piano accompaniment. The lyrics are: *as Con es pre sion bar tan te Sur ma na mi-*. The piano part includes a dynamic marking *mo*.

Handwritten musical score for the third system. The top staff is the vocal line, and the bottom staff is the piano accompaniment. The lyrics are: *a Canta la Duño hex mo que tela en bi - a*. The piano part includes a dynamic marking *f*.

Handwritten musical score for the fourth system. The top staff is the vocal line, and the bottom staff is the piano accompaniment. The lyrics are: *El que vi ve que po so de tus - ma li' cias*. The piano part includes dynamic markings *p* and *fe*.

de tus mali' ci - as el co. xa. zón del pecho

to do pal pita. las po tencias, se tuaban lo sen -

tí dos se eclipsan parece esta de lo - so - la

per la la per - la mí - a la per la mí - a

f
figu xara una or — questa mis fanta — sia mis

f
fanta si — as no ai nadie que re —

medie ya a mi fa ti ga ya a mi fati — ga

Sigue Presto //

De dos en dos Coplas el Estuñillo

6/8

Allegretto

1^a Oye mis ansias
2^a que yo tees time
3^a que no able a moras

2^a Que anadie estime

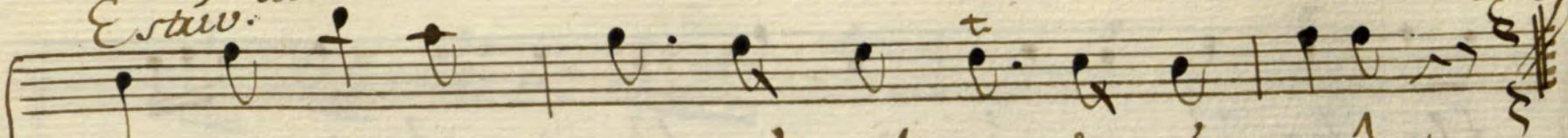
siente mis penas al son de la - gaitita ga -
tu mea bo - xerzas que sea Cons - tante y tu que meo -
que trate a biejaz que de lo q^e aga yo te de
que anadie quexas que seas tu solo y yo no a

Uega al son de la - gai tí ta ga - Uega
fendas que sea Cons tante y tu que meo fendas
quenta que de lo queaga yo te de quenta
Tena que seas tu Solo y yo no a Tena

u - a - u - a -
u - a - u - a -
u - a - u - a -
u - a - u - a -

P.^o Cref. *fe* *D.C.* *ala Tena*

Estáv. 1^{to}



u y que tues - tes muí alegre i xí sueña



u - y que tues - tes muí alegre y xí sueña



D. C.
sigue

Tonív. 2^o

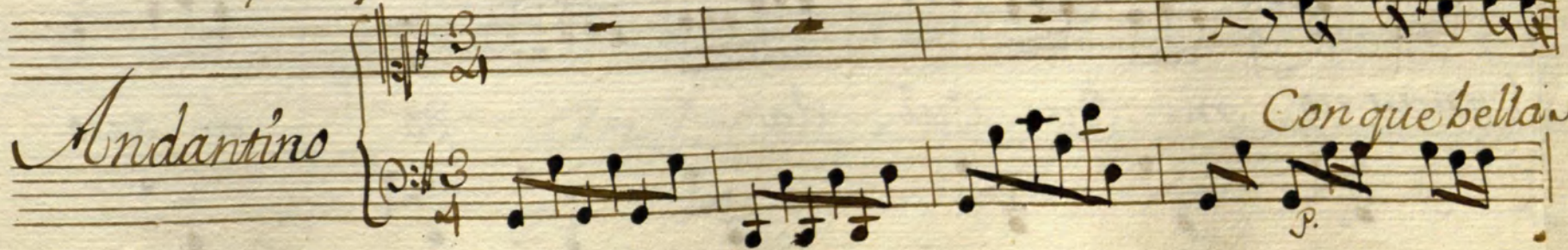
El Vxíonaro

Cada instante me ofende
que tejonaro

B^o

En que me paro

Sequixi la tonada
pues la enperado



Andantino

Con que bellano

fla - ma bie ne m' - ma jo bie ne m' ma -

10 Viene m' ma - jo po ne a

chaque al Viernes por no - a yu na - lo

3 6 (mas no me da Cuí da - - - do de esto

no ago yo Ca - - - so por que si el meta

pe ga por que si el me la pe ga nos enpa -

ta mos nos enpa ta - mos

Adagio *p.o* *lento*

Aquí Ca yo un papel; no es de su mano

con forza
la - letra es de mu gen; Perxo ti - xano

teè *con forza*
Dueño fe - li ze no dire as si, si dire no lo

teè *Paseare*
di ze; quanto te quixo Pues a mí mea doxa:

Muda de voz con gracep,
Pues a mí mea Entregado el alma toda;

leè *em Jaxraf*

Lo ta no che tes - pero con xer teza mar quete

at em eda tar dos vozes

Compo av ted media Ca be - za lo accho vited mucha

vezes

lo axe con ella, a tro, pella vi -

mon

Digo a tro pella no ai sufumiento no

quexo aguantar tanto, Ven acá'm fame vexas q.

te los planto

Allegretto no, yo estoi pe nando yo estoi se-

lo va yo estoi se lo - sa si valor ya

ello mi pecho rompa mi pecho : Nom

pa st Con el pu- nal De u nas

tartamudeando

pmo *fmo*

Se qui di- nas Lo cas que brin quen que

Sayla

valte que a ya mucha goxpa pues boi Mos que-

te xos y mas que axda troya pues boi mo que

te xos y mas que axda troya y mas q' axda troy

fmo

ya

Seguidillas And. no

3/4

Aquí sa lebr mo zú - to Como or se -

ra fin a to car Se qui di llas con el tambo -

zil a to car Se qui di llas con extra -

nera con es - tra - ne - za

fmo

J. Pagto

Con esta neza tea Compañan aun
a Dios mo xenas si la tonada es
tiempo tea Compañan aun tiempo mis Carta
mala si la tonada es mala abia o tras

toca el Tambor à Compas, y ella Bayla q.^{da} le paxere con Castañuelas ¹¹

ne - tar tan laxa laxa la, more ni - to

bue - nas

tan laxa laxa la, Dulce prenda ta laxa laxa

tan laxa laxa la, Dulce prenda ta laxa laxa

la, yo te quiero e h.c. no no te en gaño e. e.

The first system of the handwritten musical score consists of two staves. The upper staff is a vocal line with lyrics written in cursive below it. The lower staff is a piano accompaniment line with notes and rests. The lyrics are: "la, yo te quiero e h.c. no no te en gaño e. e." There are some markings above the notes, including a small 'tu' above a note in the second measure.

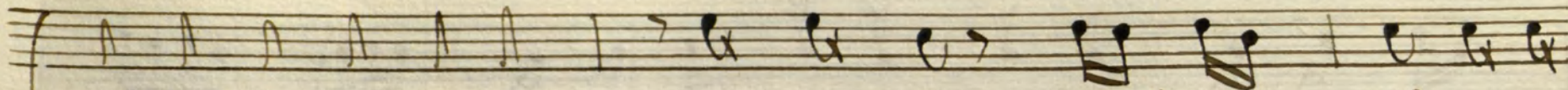
yo ablo de bexas Toca toca onu cha cho

The second system of the handwritten musical score also consists of two staves. The upper staff is a vocal line with lyrics written in cursive below it. The lower staff is a piano accompaniment line. The lyrics are: "yo ablo de bexas Toca toca onu cha cho". There is a marking "Lo Dejal" above the notes in the second measure of the vocal line. The piano accompaniment includes a triplet of notes in the second measure, marked with a "3°" below it.

to cae a pñeta Re do bla los pa li - llo

yan da mo re na *toca* cha, anda. c. *toca*

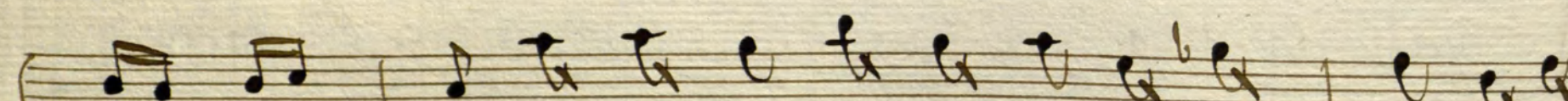
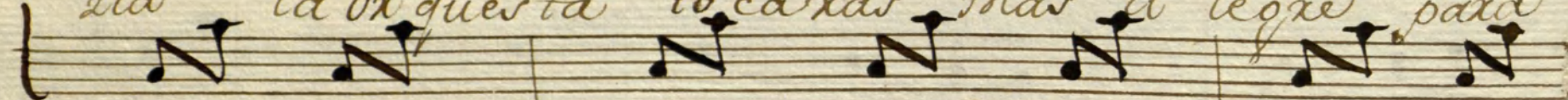
fmo



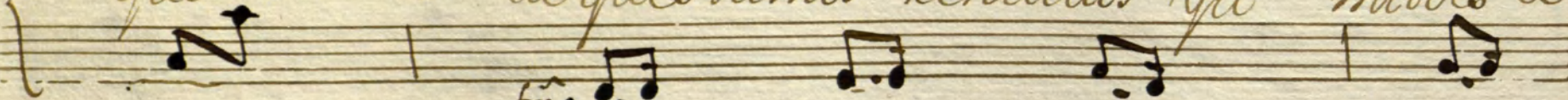
c. anda c. ea, aoxa aquí aúma - díto a



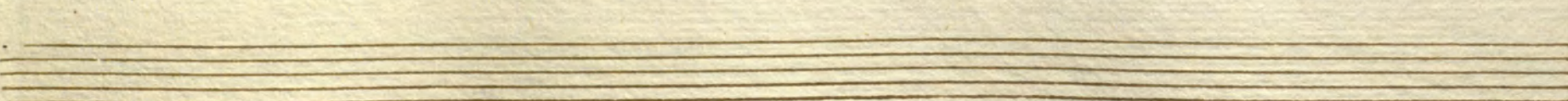
ría la Orquesta tocará mas a legxe para



que be - an de questamos Xendidos yu m'ides a



fmo



Handwritten musical score on two staves. The top staff contains a treble clef, a key signature of one flat (B-flat), and a 3-measure rest. The bottom staff contains a bass clef and a 3-measure rest. The lyrics "sus fine" are written above the first two measures of the bottom staff, and "sas" is written above the third measure. Below the bottom staff, the phrase "ata señal" is written with a double slash indicating the end of the piece.

1
13864

