

4
654

E' pena troppo barbara

Quartetto a Canone

per

Soprano, Contralto, Tenore e Basso

Composto e Dedicato

A. S. E.

IL SIG.^{RO} DUCA DI OSUNA

da

Angelo Yuzenga

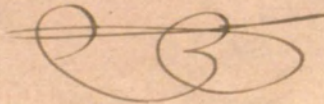
Prop. del Autor

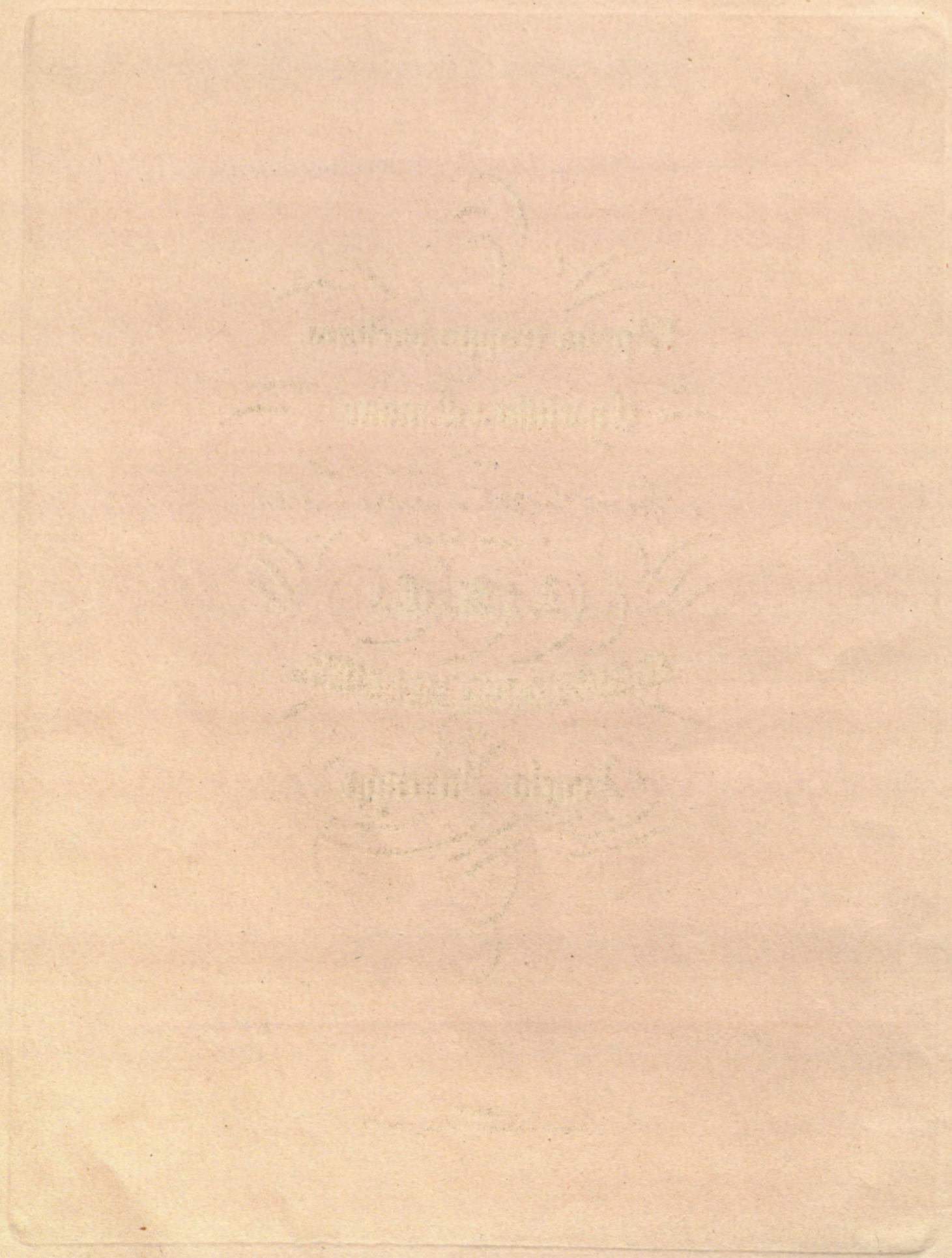
Pr: 16. r.

A. J.

MADRID

Almacenes de Musica de LODRE y CARRAFA.





4
654

E' pena troppo barbara

Quartetto a Canone

per

Soprano, Contralto, Tenore e Basso

Composto e Dedicato

A. S. E.

IL SIG.^R DUCA DI OSUNA

da

Angelo Yuzenga

Prop. del Autor

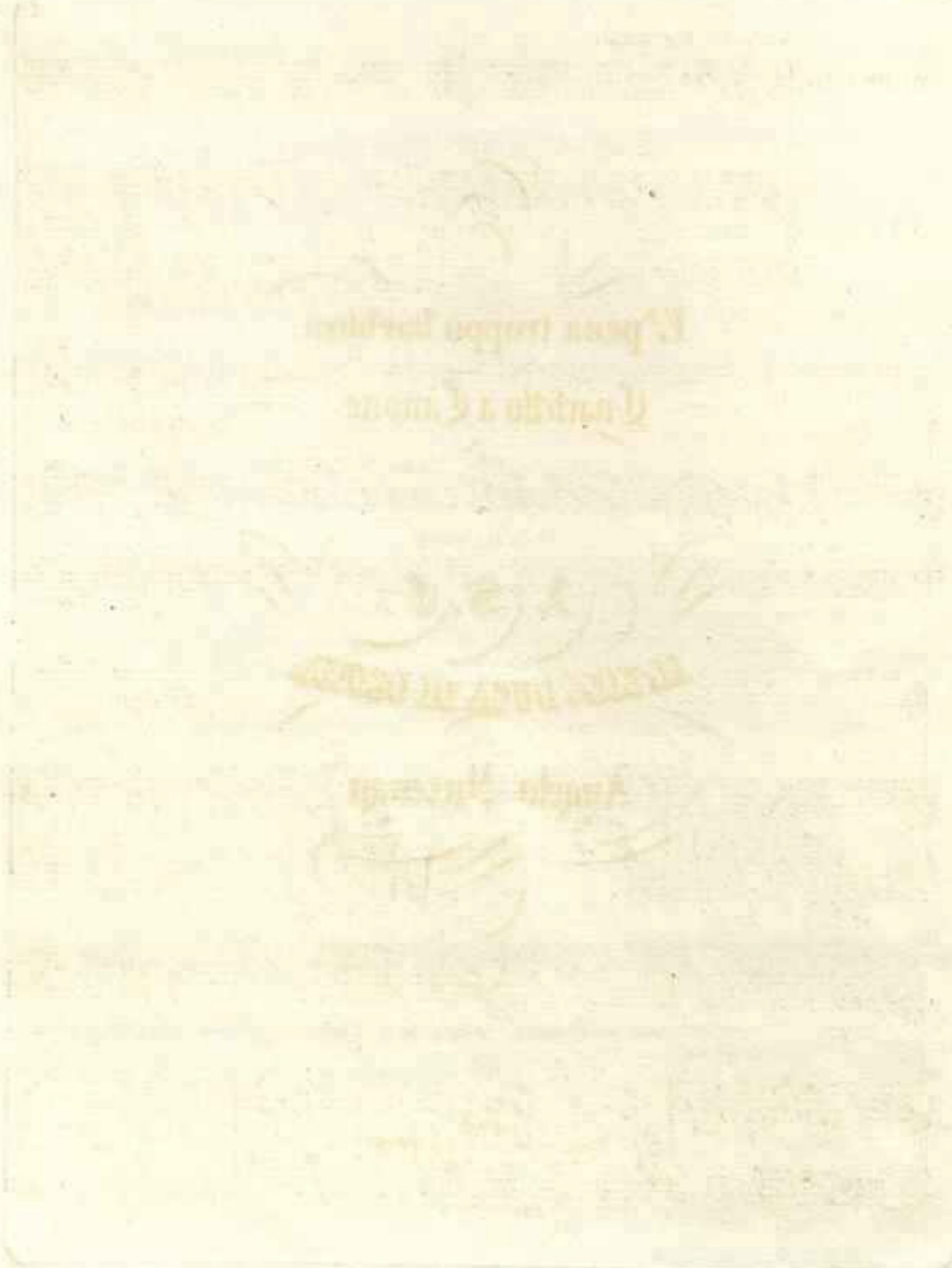
Pr: _____

MADRID

Almacenes de Musica de LODRE y CARRAFA.

R. 16058
15-11-63

RCSMM
REAL CONSERVATORIO SUPERIOR DE MÚSICA DE MADRID
Copyright © Madrid's Royal Music Conservatory. Information about copyright - biblioteca@rcsmm.eu



Andante M. (66 = ♩.)

SOPRANO.

PIANO.

Musical notation for the Soprano and Piano parts. The Soprano staff is empty. The Piano part consists of two staves (treble and bass clef) with notes and rests. Dynamics include *f* lig., *f*, *p*, *f/p*, *p*, *rall.*, and *pp*.

Musical notation with lyrics: E pena trop-po bar-lara sen-tirsi oh Dio mo-. The piano accompaniment features a triplet of eighth notes. Dynamics include *f*, *p*, and *f*. The tempo marking is *in tempo*.

Musical notation with lyrics: cir e non po-ter mai dir morir mi sen-. Dynamics include *pp*, *dim.*, *cres.*, and *pp*.

Musical notation with lyrics: to ve' nella gnar-si e pian-gere un'ombra di pia-. Dynamics include *p*, *f*, and *dolce*.

cer ma strug-gersie ta - cer tut - to é tor men -

cres: *f* *p* *dim:* *con anima*

cres: *f* *p*

to

CONTRALTO.

È pe - na trop - - po

pp *f* *p* *f*

calando

È pe - na troppo barbara sen - tir - si oh! Dio mo - -

bar - bara sen tirsioh! Dio mo - - rir e non po - ter mai

cres: *f* *pp* *cres:*

f *pp* *dim:* *cres:*

p *f* *f* *p* *f* *cres:*

rir mo - - - rir oh! Dio mo - rir

dir mo rir mi sen - - - to v'è nella gnar - si e

pp

sotto voce

pp

f *p* *pp* *p* *f*

p e non po - ter mai dir mo - - -

espres: *dol:* *cres:*
 pian - - gere un' om bradi pia - cer ma strug - ger si e ta -

p *dim:* *pp* *dim:*
 rir mi sen - - - to mo - - - rir mi sen - -

dim: *p* *con anima*
 cer tut - to é tor - men - - - - to

to v' é nel lagnarsi e pian - gere

cres: *f* *p*
 É pena trop - po barbara sen - tir - si oh!

TENORE. *dim:*
 É pena trop - po bar - ba - ra sen - tirsi oh! Dio mo - rir e

p un' om - bra un' om - bra di pia - - - cer di pia -
cres: Dio mo - - - rir *pp* sotto voce mo - - - rir oh! Dio mo -
cres: non po - ter mai dir mo rir mi sen - - to

cer ma strug - ger si e ta - - - cer
 rir non po - - ter mai dir
espres: v' é nel lagnar - si e pian - ge - re *dol:* un' om bra di pia - cer ma

tutto è tor - - men - to è tor - - men - - - to
pp mo - - - rir mi sen - to *pp* mo -
espres: strug - gersi e ta - cer tut - to é tor - men - con anima - to
cres: *p* *dim:*

è pe - na trop - po

rir mi sen - - to v' e nel lagnarsie

cres:
è pe na trop-po barbara

BAJO.
È pe na trop - po bar - ba - ra sen - tirsi oh Dio mo -

lig pp fz fz

bar - bara sen - - tir si oh Di - o mo - - -

pian - gere un' om - bra un' om bra di pia - -

pp sen tir si oh! Dio mo - - - rir *pp* mo - - -

dim: rir e non po ter mai dir *sotto voce* mo rir mi sen - -

dim: *fz p p pp*

Copyright © Real Conservatorio Superior de Música de Madrid - información sobre copyright - biblioteca@rcsmm.eu
 Copyright © Madrid's Royal Music Conservatory. Information about copyright - biblioteca@rcsmm.eu
 RCSMM REAL CONSERVATORIO SUPERIOR DE MÚSICA DE MADRID

rir ma strug-gersi e ta - -

cer di pia - cer ma strugersi e ta - -

rir oh Dio mo - - rir e non po - - ter mai

to v'è nel lagnar - si e pian - ge-re un' om bradi pia -

cer tut - - to tut - - to è tor - -

cer tut to è tor men - - to e tor - -

dir mo - - rir mi

cer ma strug - ger si e ta - cer tut - to é tor -

Più mosso. M. (76=)

men - - - - to.

men - - - - to. tut - to è tor -

sen - - - - to.

con anima. men - - - - to. tut - to è tor - men - - to

espres:

p Più mosso. *f* *p*

pp è tor - - men - to e pe - na trop po bar - ba ra

pp men - to e pe - na trop po bar - ba ra

pp e tor - - - men - to e pe - na trop - po bar - ba ra

pp e tor - - - men - - to e pe - na trop - po bar - ba ra

tutti. in tempo con forza.

tutti.

tutti.

tutti.

rallen: con forza. in tempo con forza.

sen - tir si oh! Dio mo - rir e non poter mai dir mo -

sen - tir si oh! Dio mo - rir e non poter mai dir mo -

sen - tir si oh! Dio mo - rir e non poter mai dir mo -

sen - tir si oh! Dio mo - rir e non poter mai dir mo -

f *deces:* *f* *deces:* *f* *pp*

sotto voce solo
rir mi sen - - to v'è nellagnar - si e pian - ge re

rir mi sen - - to *p* ma

rir mi sen - - to

rir mi sen - - to *p* ma

sotto voce *p*

ma strug gersi e ta - cer *cres: f* *Lento.* tutti tutto è tor -

strug - gersi e ta - cer ta - - - cer *cres: f* tutti tutto è tor -

ma strug gersi e ta - cer ta - - - cer *cres: f*

strug gersi e ta - cer ta - - - cer *cres: f* tutti sotto voce tut - -

rallen:

men *f* *pp* to

men - - to è tor - - - *f* men *pp* to

tutto è tor - - - *f* men *pp* to

to è tor - - - *f* men *pp* to

dim: pp

dim: pp

A page of handwritten musical notation on aged, yellowed paper. The page contains approximately 12 staves of music, each with a clef and various notes, rests, and bar lines. The handwriting is in dark ink and appears to be a historical manuscript. The paper shows signs of age, including some staining and discoloration. The notation is dense and covers most of the page's width.

