

Abil 18/69

1  
16/69

ESCUELA NACIONAL  
DE  
MÚSICA

4  
602

DOS de MAYO  
de 1808.

CANTATA

compuesta y dedicada

AL EXMO. AYUNTAMIENTO POPULAR DE LA MUY N. y H.

VILLA DE MADRID

POR

José Flores Laguna

DIRECTOR-PRESIDENTE DEL ORFEON ARTISTICO-MATRITENSE.

Propiedad.  
Depositado.

1869

La Partitura 16 rs.  
Particelas á  $\frac{1}{2}$  rs. una.

Se vende en todos los almacenes de música y en casa del autor  
Calle de los Caños n. 5.

F. ECHEVARRIA.

RCSMM · REAL CONSERVATORIO SUPERIOR DE MÚSICA DE MADRID · INFORMACIÓN SOBRE COPYRIGHT · biblioteca@rcsmm.eu  
COPYRIGHT © MADRID'S ROYAL MUSIC CONSERVATORY · INFORMATION ABOUT COPYRIGHT · biblioteca@rcsmm.eu





RCSMM REAL CONSERVATORIO SUPERIOR DE MÚSICA DE MADRID. INFORMACIÓN SOBRE COPYRIGHT - biblioteca@rcsmm.eu  
COPYRIGHT © MADRID'S ROYAL MUSIC CONSERVATORY. INFORMATION ABOUT COPYRIGHT - biblioteca@rcsmm.eu

Lit. N. Gonzalez, Madrid.

*Jose Flores*

R 15845  
16-9-63







AL EXCMO. AYUNTAMIENTO

de la

MUY N. Y H. VILLA DE MADRID.

DAOIZ.

VELARDE.

# CANTATA

## AL DOS DE MAYO DE 1808.

Letra de LUIS BLANC.

Música de J. FLORES LAGUNA.

M. M. (♩=54) *Marziale.*

*staccato.*

TENORES 1<sup>OS</sup>

TENORES 2<sup>OS</sup>

BARITONOS.

BAJOS.

TIMBALES en MI<sup>b</sup> y SI<sup>b</sup>  
CAJA DE GRRA. y CAMP.

*pp* CAJA *marcha regular.*

*Cantabile.*

tum - bas fri - - as las sua - ves me - lo - di - - as ha - ga - mos re - so - nar

tum - bas fri - - as las sua - ves me - lo - di - - as ha - ga - mos re - so - nar

tum - bas fri - - as las sua - ves me - lo - di - - as ha - ga - mos re - so - nar

tum - bas fri - - as las sua - ves me - lo - di - - as ha - ga - mos re - so - nar

CAMP.

*f* de los hi - jos de Es - pa - - ña que co - ro - nó la glo - - ria ven -

*dol:*

de los hi - jos de Es - pa - - ña que co - ro - nó la glo - - ria ven -

de los hi - jos de Es - pa - - ña que co - ro - nó la glo - - ria ven -

de los hi - jos de Es - pa - - ña que co - ro - nó la glo - - ria ven -

*p*



RCSMM | REAL CONSERVATORIO SUPERIOR DE MÚSICA DE MADRID - INFORMACIÓN SOBRE COPYRIGHT - BIBLIOTECA@RCSMM.ES  
COPYRIGHT © MADRID'S ROYAL MUSIC CONSERVATORY - INFORMATION ABOUT COPYRIGHT - BIBLIOTECA@RCSMM.ES

ga - mos su me - mo - ria pa - tri - cios hoy á hon - rar ven - ga - mos su me - mo - ria pa -  
 ga - mos su me - mo - ria pa - tri - cios hoy á hon - rar ven - ga - mos su me - mo - ria pa -  
 ga - mos su me - mo - ria pa - tri - cios hoy á hon - rar ven - ga - mos su me - mo - ria pa -  
 ga - mos su me - mo - ria pa - tri - cios hoy á hon - rar ven - ga - mos su me - mo - ria pa -

tri - cios hoy á hon - rar á hon - rar á hon - rar á hon - rar á hon - rar á hon - rar á hon - rar  
 tri - cios hoy á hon - rar á hon - rar á hon - rar á hon - rar á hon - rar á hon - rar á hon - rar  
 tri - cios hoy á hon - rar hoy á hon - rar á hon - rar á hon - rar á hon - rar á hon - rar á hon - rar  
 tri - cios hoy á hon - rar hoy á hon - rar á hon - rar á hon - rar á hon - rar á hon - rar á hon - rar

rar. 0 - - - re - mos ciu - da - da - nos por nuestros as - cen - dien - tes que le - a - les va - lien - tes le -  
 rar. 0 - - - re - mos ciu - da - da - nos por nuestros as - cen - dien - tes que le - a - les va - lien - tes le -  
 rar. 0 - - - re - mos ciu - da - da - nos por nuestros as - cen - dien - tes que le - a - les va - lien - tes le -  
 rar. 0 - - - re - mos ciu - da - da - nos por nuestros as - cen - dien - tes que le - a - les va - lien - tes le -

CAJA tacet. tr tr tr tr tr tr

ÓRGANO.

RCSMM REAL CONSERVATORIO SUPERIOR DE MÚSICA DE MADRID. INFORMACIÓN SOBRE COPYRIGHT - BIBLIOTECA@RCSMM.ES  
 CopyRight © Madrid's Royal Music Conservatory - information about copyright - biblioteca@rasm.eu





*cres:*

-jed be - llas guir - nal - das hi - jas del pue - blo i - be - ro que ven - ció al es - tran -

*cres:*

-jed be - llas guir - nal - das hi - jas del pue - blo i - be - ro que ven - ció al es - tran -

*cres:*

-jed be - llas guir - nal - das hi - jas del pue - blo i - be - ro que ven - ció al es - tran -

*cres:*

-jed be - llas guir - nal - das hi - jas del pue - blo i - be - ro que ven - ció al es - tran -

1.<sup>a</sup> **ff** 2.<sup>a</sup>

-ge - ro con su fé y le - al - tad. Te - tad. Y al re - cor - dar Bai - len, La - ra - go - za y Ge -

-ge - ro con su fé y le - al - tad. Te - tad. Y al re - cor - dar Bai - len, La - ra - go - za y Ge -

-ge - ro con su fé y le - al - tad. Te - tad. Y al re - cor - dar Bai - len, La - ra - go - za y Ge -

-ge - ro con su fé y le - al - tad. Te - tad. Y al re - cor - dar Bai - len, La - ra - go - za y Ge -

CAJA paso de ataque.  
**ff**

-ro - na es eri be en su co - ro - na Es - pa - ña y li - ber - tad y al re - cor - dar Bai - len, la - ra - go - za y Ge -

-ro - na es eri be en su co - ro - na Es - pa - ña y li - ber - tad y al re - cor - dar Bai - len, la - ra - go - za y Ge -

-ro - na es eri be en su co - ro - na Es - pa - ña y li - ber - tad y al re - cor - dar Bai - len, la - ra - go - za y Ge -

-ro - na es eri be en su co - ro - na Es - pa - ña y li - ber - tad y al re - cor - dar Bai - len, la - ra - go - za y Ge -

CopyRight © Real Conservatorio Superior de Música de Madrid. Información sobre copyright - biblioteca@rcsmm.eu  
 CopyRight © Madrid's Royal Music Conservatory. Information about copyright - biblioteca@rcsmm.eu  
 RCSMM REAL CONSERVATORIO SUPERIOR DE MÚSICA DE MADRID

- ro - na es - cri - be en su co - ro - na Es - pa - ña y li - ber - tad Es - pa - ña, Es - pa - ña, Es - pa - ña y li - ber -

- ro - na es - cri - be en su co - ro - na Es - pa - ña y li - ber - tad y al re - cor - dar Bai - len, Za - ra - go - za y Ge -

- ro - na es - cri - be en su co - ro - na Es - pa - ña y li - ber - tad Es - pa - ña, Es - pa - ña, Es - pa - ña y li - ber -

- ro - na es - cri - be en su co - ro - na Es - pa - ña y li - ber - tad y al re - cor - dar Bai - len, Za - ra - go - za y Ge -

*decis:*

- tad. Es - pa - ña, Es - pa - ña, Es - pa - ña y li - ber - tad. Es - pa - ña y li - ber -

- ro - na es - cri - be en su co - ro - ña Es - pa - ña y li - ber - tad. Es - pa - ña y li - ber -

- tad. Es - pa - ña Es - pa - ña Es - pa - ña y li - ber - tad. Es - pa - ña y li - ber -

- ro - na es - cri - be en su co - ro - ña Es - pa - ña y li - ber - tad. Es - pa - ña y li - ber -

*ff*

- tad li - ber - tad, Es - pa - ña y li - ber - tad, li - ber - tad.

- tad li - ber - tad, Es - pa - ña y li - ber - tad, li - ber - tad.

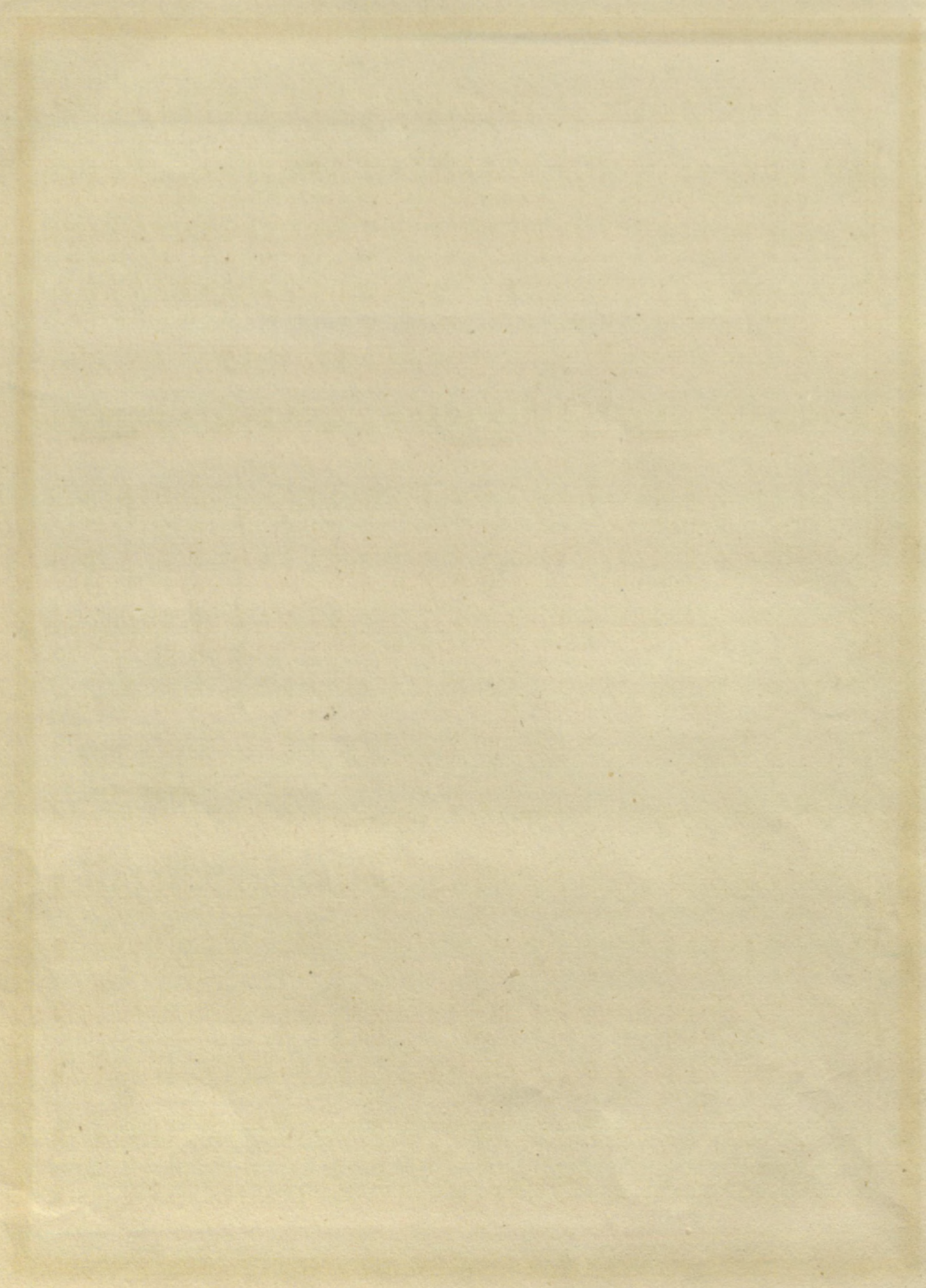
- tad li - ber - tad, Es - pa - ña y li - ber - tad, li - ber - tad.

- tad li - ber - tad, Es - pa - ña y li - ber - tad, li - ber - tad.

*Campana. p cresc*



CopyRight © Real Conservatorio Superior de Música de Madrid. Información sobre copyright - biblioteca @rcsmm.eu  
 CopyRight © Madrid's Royal Music Conservatory. Information about copyright - biblioteca@rcsmm.eu  
 REAL CONSERVATORIO SUPERIOR DE MÚSICA DE MADRID  
 RCSMM









OBRAS PUBLICADAS POR  
**D. J. FLORES LAGUNA.**

CUADRO-SINÓPTICO-HISTÓRICO-MUSICAL con una Guía para el mismo, (premiado en la exposicion de 1862 en Madrid) ----- 50

Las doce composiciones que siguen pertenecen á la 1.<sup>a</sup> coleccion del *Repertorio Clasico Musical* publicado, las cuales guardan todo el rigor de la antigua escuela y estan traducidas al sistema moderno.

N. <sup>o</sup> 1. BENEDICTUS, (á 4) Canon, <i>vado, vadio et Reddo</i> -----	8
„ 2. HIMNO á S. <sup>to</sup> Juan Bautista -----	6
„ 3. ROSSANA (á 8) Canon enigmático (de las Llaves) -----	10
„ 4. PANGE LINGUA (á 4) Composicion del Mtro. de Capilla de la Catedral de Toledo D. Francisco Guerrero (convincion de los tiempos vinario y ternario) -----	6
„ 5. ALLELUYA INFANTIL (alternativo) Canon sin fin y GLOBIA PATRI otro Canon simple -----	6
„ 6. AGNUS DEI (á 6) Canon cangrizante -----	8
„ 7. Id. id. <i>Cum canto in 8.<sup>a</sup> do usum id. cum alto</i> -----	8
„ 8. GRADUAL de la Missa de Requiem (á 4) -----	10
„ 9. CANON cangrizante, é imitacion -----	8
„ 10. AGNUS DEI (á 6) Canon <i>in undécima</i> , fuga atada -----	8
„ 11. CANON <i>in sub dia Thesaron</i> y fuga -----	6
„ 12. BUSCABA EL AMOR, sólo al SS. <sup>mo</sup> . con Bajo numerado del Mtro. Español D. Juan de Navas. (Siglo XVII.) -----	8

LA COLECCION COMPLETA ----- 80

CURSO MUSICAL teorico practico para uso de los Orfeones ----- 24

MÉTODO de Canto-lano y figurado ----- 6

GRUPO DE LAS LLAVES y transporte de los Tonos ----- 6

ESTUDIO sobre lo mismo para instrumentos de Teclado ----- 6

EACADENACION general de los Tonos con el fingimiento de Llaves que resulta de los Bemoles y sostenidos que los forman ----- 4

LOCALIDAD FIJA de las siete notas de la escala formando todos lo tonos mayores y menores sin alteracion de las mismas ----- 4

BIDIAPASONES, TONOS, TETRACORDOS y Signos musicales usados en los primeros tiempos ----- 10

IL PRINDIS de la Traviata en las curas antiguas (Siglo XIV.) ----- 4

PLEGARIA MATUTINA (canta en la Op. I Puritani id. id. ----- 12

**OBRAS ORFEONALES.**

N. <sup>o</sup> 1. EL QUIRIQUI - QUI - QUI. Muñeira á voz y piano -----	4
„ 2. EL CAZADOR (traduccion) -----	4
„ 3. LA CAZA de Astoldz (traduccion) -----	4
„ 4. EL CANTO DE LA MAÑANA (traduccion) -----	4
„ 5. EL TALLER -----	4
„ 6. LA TIENDA DE CAMPAÑA -----	4

CANTATA al DOS de MAYO de 1808. Partitura 16 rs. Partícelas separadas para voces é inst. á  $\frac{1}{2}$  rs. cada una.